



# Panel quickplâck SATE®

PANEL ESPECIAL PARA FACHADAS SATE

## FICHA TÉCNICA

quickplâck® Products



# Panel quïckplâck SATE®

## FICHA TÉCNICA

quïckplâck® Products

### ■ CONCEPTO:

quïckplâck, en su búsqueda de la racionalización y mejora de los elementos que integran sus sistemas constructivos, ha creado el panel quïckSATE, específicamente diseñado para su innovador sistema de aislamiento térmico por el exterior (SATE) del mismo nombre (Sistema quïckSATE)

El panel quïckSATE es un derivado natural de nuestro panel quickplack básico.

Atendiendo a las necesidades que el sistema quicksate requiere, tanto estructurales como de aislamiento térmico, así como al resto de requisitos que para dicho uso se precisan, quïckplâck ha llevado adelante la mejora de su panel específico en cuanto a la necesidad de una rápida y eficiente puesta en obra del mismo.

Para ello se ha incidido en la ligereza del producto y una distribución de mallas resistentes más racional haciendo hincapié en la cara más solicitada de nuestro panel quïckSATE. Todo ello sin menoscabo alguno de las excelentes características técnicas propias de nuestro panel quïckplâck básico.

### ■ DESCRIPCIÓN Y TRATAMIENTO SUPERFICIAL::

Al igual que nuestro quickplack básico, el panel quïckSATE es un sándwich de núcleo poliestireno expandido y caras superficiales tratadas adecuadamente.

#### Núcleo:

Poliestireno expandido de 15 kg/m<sup>3</sup> de densidad.

#### Tratamiento superficial:

Sobre cara exterior: Capa de mortero quïckmortarSATE. Mortero de altas prestaciones, flexible, de base cementosa modificado con resinas y aditivos.

Sobre ambas caras: Malla de fibra de vidrio de 160 gr/m<sup>2</sup> en su cara exterior y 100 gr/m<sup>2</sup> por su cara interior a la cámara de aire.

Sobre cara interior: Nueva capa de protección de mortero quïckmortarSATE.



Sistema quïckSATE



Sistema SATE Tradicional



# quïckplâck SATE®

PANEL ESPECIAL PARA FACHADAS SATE

# Panel quïckplâck SATE®

## FICHA TÉCNICA

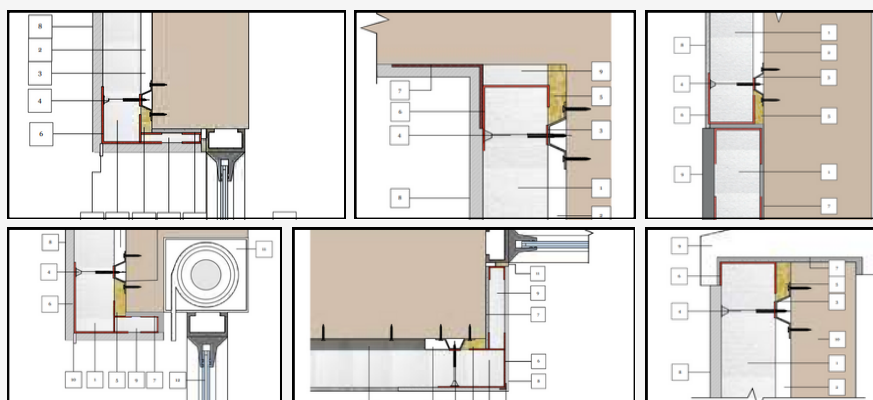
quïckplâck® Products

### CARACTERÍSTICAS TÉCNICAS:

1.- Resistencia a tracción:	>= 150Kpa		
2.- Reacción al fuego (Ignífugo y autoextinguible)	Euroclase E		
3.- Conductividad térmica ( $\lambda$ ):	0.038 W/mK		
4.- Resistencia Térmica (Rt): (m <sup>2</sup> K/W)	<u>50mm</u>	<u>100mm</u>	<u>200mm</u>
	1,32	2.63	5,26
5.- Transmitancia Térmica (U):(W/m <sup>2</sup> K)	0.76	0.38	0.19
6.- Resistencia Funcional y Estructural al impacto:	Duro: APTO Blando: APTO		
7.- Resistencia Estructural a la carga vertical (panel 100mm):	0,375 N/mm <sup>2</sup> = 375 Kpa		
8.- Resistencia a Flexión (Kpa)	>=150		
9.- Tensión de compresión (Kpa)	>=100		
10.- Densidad (Panel de 100 mm)	0,088 gr./cm <sup>3</sup>		

### VENTAJAS:

- Ecológico y sostenible.
- Gran flexibilidad.
- Reciclable.
- Gran resistencia mecánica.
- Impermeable y estanco.
- Fácil de cortar y manejar.
- Permeable al vapor de agua.
- Fácil instalación sobre cualquier soporte.
- Aislante térmico.
- Plano, estable, y rígido.



Material 100%  
reciclable



## MÁS INFO

[www.quickplack.com/dossier-catalogo](http://www.quickplack.com/dossier-catalogo)